

ATTERRISSAGE A VUE

Visual landing

Ouvert à la CAP
Public air traffic

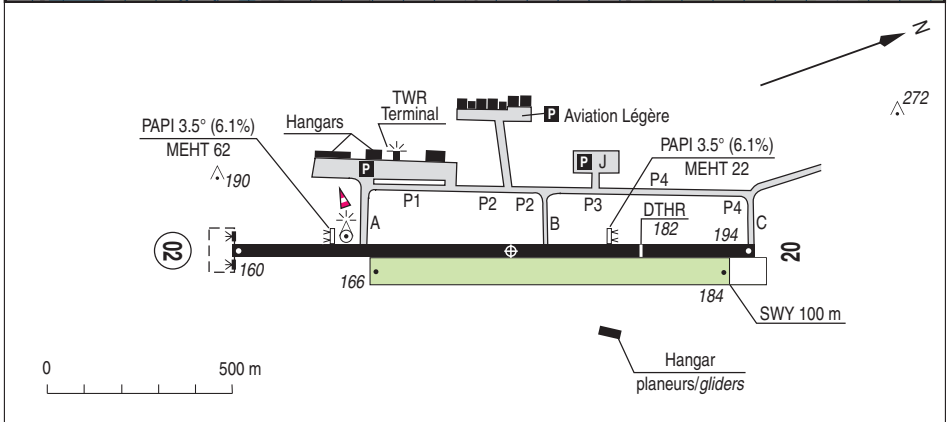
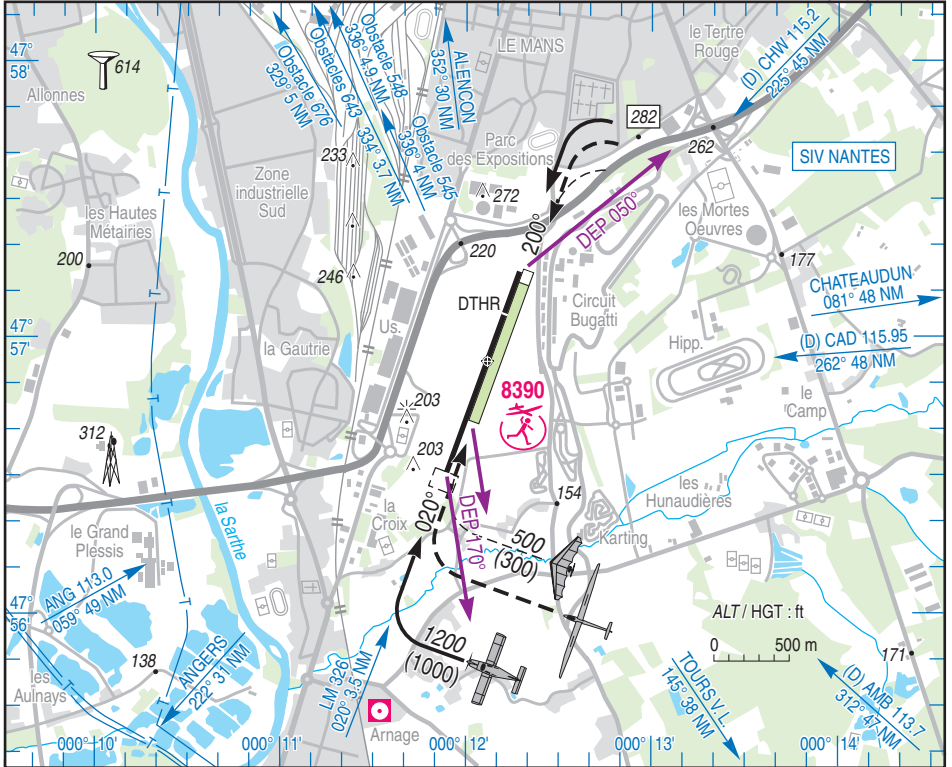
LE MANS ARNAGE

AD 2 LFRM ATT 01

31 DEC 20

						ALT AD : 194 (7 hPa) LAT : 47 56 55 N LONG : 000 12 06 E	LFRM VAR : 0° (20)
---	---	---	---	---	---	---	------------------------------

APP : NIL
TWR : NIL
AFIS : 125.900
Absence ATS : **A/A** (125.900) FR seulement / only.



LE MANS ARNAGE

RWY	QFU	Dimensions <i>dimension</i>	Nature <i>Surface</i>	Resistance <i>Strength</i>	TODA	ASDA	LDA
← 02 20	020 200	1420 x 30	Revêtue <i>Paved</i>	17 F/C/W/T	1420 1480	1420 1420	1420 1140
← 02 R 20 L	020 200	970 x 80	Non revêtue <i>Unpaved</i>	-	970 970	1070 970	970 970
Aides lumineuses : RWY 02/20, DTHR 20, THR 02, extrémité : Bl. PCL				Lighting aids : RWY 02/20, DTHR 20, THR 02, RWY ends : LIL. PCL			

Consignes particulières / *Special instructions*

Conditions d'utilisation de l'AD

AD réservé aux ACFT munis de radio.

Utilisation simultanée des deux pistes interdite.

Activité IFR possible.

Restriction à l'occasion de l'épreuve automobile des "24 heures du Mans" et autres épreuves "Le Mans Classic", GP MOTO (annoncées par NOTAM) ...etc.

AD operating conditions

AD reserved to radio-equipped ACFT.

Simultaneous use of both RWY prohibited.

Possible IFR operations.

Restrictions during motor race "24 heures du Mans" and others events "Le Mans Classic", "MOTO GP" (issued by NOTAM) ...etc.

Procédures et consignes particulières

AD sensible au bruit : tours de piste interdits aux non basés entre 2100 et 0700 UTC (ETE : - 1 HR).

L'utilisation des pistes est autorisée de nuit uniquement si les PAPI sont en fonctionnement.

De nuit seule la bretelle A est utilisable.

← QFU préférentiel 020° cause procédure IFR.

Roulage interdit hors RWY et TWY.

Circuits "basse hauteur" autorisés dans le cadre des vols d'entraînement avec instructeur uniquement : Minimum 500 ft AAL à l'EST de la piste 02/20.

Eviter le survol du Mans, Arnage, et du centre Butagaz situé à 2500 m de l'ARP dans le QDR 200°.

RVR < 800 m : Seule la bretelle ALPHA est utilisable.

Après DEC piste 02, altération de route 30° droite dès que possible.

Après DEC piste 20, altération de route 30° gauche dès que possible.

Procedures and special instructions

Noise-sensitive AD : RWY patterns prohibited for non home based ACFT between 2100 and 0700 UTC (SUM : - 1 HR).

The use of the RWY is permitted at night only if the PAPI are in use.

By night only TWY A is available.

Preferred QFU 020° due to IFR procedure.

Taxiing prohibited except on RWY and TWY.

"Low height" circuits only for training flights with instructor : MNM 500 ft AAL East of RWY 02/20.

Avoid overflying Le Mans, Arnage and gasplant Butagaz located 2500 m from ARP QDR 200°.

RVR < 800 m : Use only TWY A.

After TKOF runway 02, route alteration by 30° right as soon as possible.

After TKOF runway 20, route alteration by 30° left as soon as possible.

Équipement AD

PCL.

PAPI 20 : MEHT appropriée pour les avions de CAT A seulement.

AD equipment

PCL.

PAPI 20 : MEHT adapted to CAT A ACFT only.

LE MANS ARNAGE

Activités diverses

Activité de treuillage planeurs (N° 887) : SFC - 2000 ft ASFC / 2200 ft AMSL, SR-SS, treuil équipé d'un feu à éclats. Information des usagers pendant HOR ATS LE MANS Information.

Parachutage sur AD (N° 220) : FL 115, SR-SS.

Information des usagers :

LE MANS INFO.

NANTES INFO.

AEM (N° 8390) : SFC-800 ft AMSL / 600 ft ASFC, SR-SS.

Information des usagers sur FREQ LE MANS INFO.

Special activities

Glider winching activity (NR 887) : SFC - 2000 ft ASFC / 2200 ft AMSL, SR-SS, winch equipped with a flashing light. Users information during ATS SKED on LE MANS Information.

Parachuting on AD (NR 220) : FL 115, SR-SS.

Users information :

LE MANS INFO.

NANTES INFO.

AEM (NR 8390) : SFC-800 ft AMSL / 600 ft ASFC, SR-SS.

Users information on FREQ LE MANS INFO.

LE MANS ARNAGE

Informations diverses / Miscellaneous

Horaires sauf indication contraire / *Timetables unless otherwise specified*
UTC HIV ; HOR ETE : -1HR / *UTC WIN ; SUM SKED : -1HR*

- 1 - **Situation / Location** : 5 km S Le Mans (72 - Sarthe).
- 2 - **ATS** : AFIS : HOR / *SKED* : LUN-VEN / *MON-FRI* : 0800-1130 et / *and* 1230-1700.
Extension possible sur demande la veille ou le dernier jour ouvrable avant 1600 à :
aeroport@lemans.cci.fr
Possible extension O/R the previous day or the last working day before 1600 :
aeroport@lemans.cci.fr
Aérodrome du Mans - Route d'Angers - 72100 LE MANS.
TEL : 02 43 84 00 43 ou FAX : 02 43 84 99 11
- 3 - **VFR de nuit / Night VFR** : Agréé / *Approved* (voir aides lumineuses / *see lighting aids*).
- 4 - **Exploitant d'aérodrome / AD operator** : CCI du Mans et de la Sarthe 1, boulevard Rene Levasseur
CS 91435 - 72014 LE MANS CEDEX 2
TEL : 02 43 21 00 00 - FAX : 02 43 21 00 50
Sur / *on* AD TEL : 02 43 84 00 43 - FAX : 02 43 84 99 11.
E-mail : aeroport@lemans.cci.fr
- 5 - **CAA** : Délégation Pays-de-la-Loire (voir / *see* GEN).
- 6 - **BRIA** : BORDEAUX (voir / *see* GEN).
- 7 - **Préparation du vol / Flight preparation** : Acheminement FPL VFR / *Addressing VFR FPL* : voir / *see* GEN 12.
- 8 - **MET** : VFR: voir / *see* GEN VAC ; IFR: voir / *see* AIP GEN 3.5 ; Station : automatique / *automatic*.
- 9 - **Douanes, Police / Customs, Police** : O/R 0800-2000 PN 24HR à la brigade des Douanes du Mans pour les vols en provenance ou à destination d'un pays hors espace Schengen.
O/R 0800-2000 PN 24HR to Le Mans customs brigade for flights to or from a country outside the Schengen area.
E-mail : bsi-le-mans@douane.finances.gouv.fr
Fax : 02 43 80 76 36.
En cas d'urgence contacter le centre opérationnel douanier d'Ile de France / *In case of emergency contact the customs operational center of Ile-de-France.*
Tel : 09 70 27 18 33.
E-mail : codt-idf@douane.finances.gouv.fr
- 10 - **AVT** : Carburants / *Fuel* : 100LL - JET A1.
LUN-VEN : 0800- 1130, 1230 -1700,
SAM, DIM et JF non assurés sauf O/R par E-mail aeroport@lemans.cci.fr la veille ou dernier jour ouvrable avant 1600.
Carte de credit TOTAL ou paiement comptant (chèques, espèces ou CB).
Automate H24 avec carte TOTAL.
MON-FRI : 0800-1130,1230-1700.
SAT, SUN and HOL not provided except O/R by E-mail aeroport@lemans.cci.fr the day before or the last working day before 1600.
Credit card TOTAL or cash payment (cheques, cash or Credit card).
Dispenser H24 with TOTAL credit card.
- 11 - **RFFS** : Niveau 5 : LUN-VEN, sauf JF : 0800-1700, pour les mois de MAR, APR, MAY, JUN, SEP, OCT.
Niveau 2 : LUN-VEN, sauf JF : 0800-1700, pour les mois de JAN, FEB, JUL, AUG, NOV, DEC.
Niveau 5 et extension O/R PPR la veille ou dernier jour ouvrable de la semaine avant 1600.
Niveau RFFS maintenu jusqu'à l'heure effective ARR DEP des vols programmés.
En dehors de ces HOR : Niveau 1.
Level 5: MON-FRI, except HOL: 0800-1700, for MAR, APR, MAY, JUN, SEP, OCT.
Level 2: MON-FRI, except HOL: 0800-1700, for JAN, FEB, JUL, AUG, NOV, DEC.
Level 5 and extension O/R: PPR before 1600 on the day before or last working day.
RFFS Level maintained till ARR DEP effective hour of scheduled flights.
Outside these SKED: Level 1.
TEL urgence / *emergency* H24 : 06 80 02 10 49.
- 12 - **Péril animalier / Wildlife strike hazard** : Adapté / *Adapted*.

LE MANS ARNAGE

- 13 - Hangars pour aéronefs de passage / *Transient aircraft hangars*** : Possible sur réservation auprès de l'exploitant / *Possible on booking to the operator.*
- 14 - Réparations / *Repairs*** : Hubert Aviation (RG et GV) TEL : 02 43 84 17 05.
- 15 - ACB** : Les Ailes du Maine :
- Avions TEL : 02 43 84 10 23
 - Planeurs TEL : 06 16 13 11 79
 - Aéromodélismes TEL : 06 14 21 07 99.
- 16 - Divers / *Miscellaneous*** : Parachutisme : 2'DIVE - TEL : 06 58 00 64 28
ULM : AIR BLEU ULM - TEL : 02 43 85 57 55
Hélicoptères : HELIBERTE - TEL : 02 43 39 14 50
École de pilotage avions : AD'AIR - TEL : 02 43 85 38 84.
GRF (Service d'évaluation et de report de l'état de surface de piste / *Global Reporting Format*) : HOR ATS / *ATS SKED.*