

ATTERRISSAGE A VUE

Visual landing

Ouvert à la CAP
Public air traffic

LE MANS ARNAGE

AD 2 LFRM ATT 01

10 DEC 15

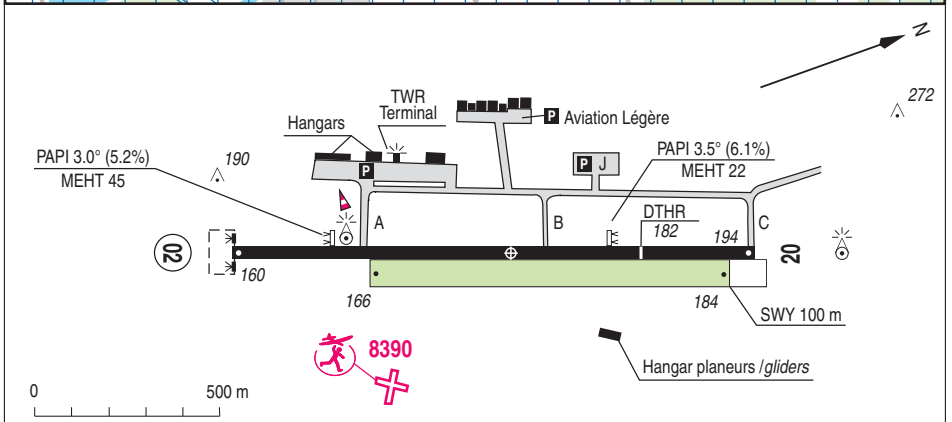
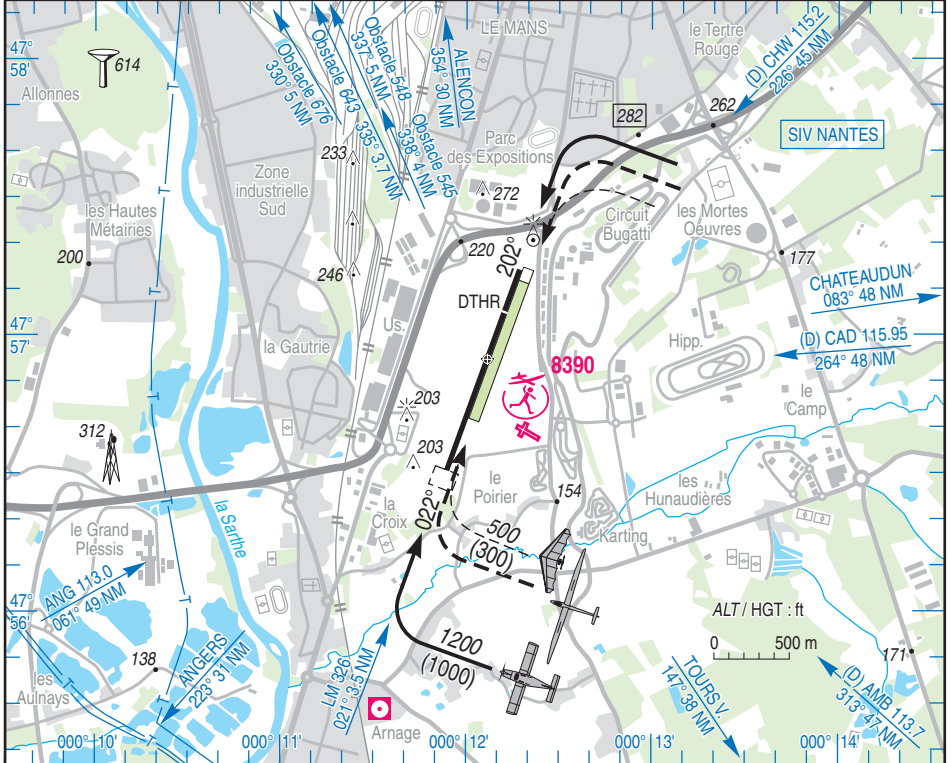
						ALT AD : 194 (7 hPa)	LFRM VAR : 1°W (10)
						LAT : 47 56 55 N	
						LONG : 000 12 06 E	

APP : NIL
TWR : NIL
AFIS : 125.9

LOC-DME RWY 02 LEM 109.75

Absence ATS : **A/A** (125.9) FR seulement /only.

STAP : Absence ATS 125.9. Voir/See TXT



LE MANS ARNAGE

RWY	QFU	Dimensions <i>dimension</i>	Nature <i>Surface</i>	Resistance <i>Strength</i>	TODA	ASDA	LDA
02 20	022 202	1420 x 30	Revêtue <i>Paved</i>	10/ - / -	1420 1480	1420 1420	1420 1140
02 R 20 L	022 202	970 x 80	Non revêtue <i>Unpaved</i>	-	970 970	1070 970	970 970
Aides lumineuses : RWY 02/20, DTHR 20, THR 02, extrémité : Bl. PCL				Lighting aids : RWY 02/20, DTHR 20, THR 02, RWY ends : LIL. PCL			

Consignes particulières / Special instructions

Conditions d'utilisation de l'AD

AD réservé aux ACFT munis de radio.

Utilisation simultanée des deux pistes interdite.

Activité IFR possible.

Restriction à l'occasion de l'épreuve automobile des "24 heures du Mans" et autres épreuves "Le Mans Classic", GP MOTO (annoncées par NOTAM) ...etc.

AD operating conditions

AD reserved to radio-equipped ACFT

Simultaneous use of both RWY prohibited.

Possible IFR operations.

Restrictions during motor race "24 heures du Mans" and others events "Le Mans Classic", "MOTO GP" (issued by NOTAM) ...etc.

Procédures et consignes particulières

QFU préférentiel 022° cause procédure IFR.

Roulage interdit hors RWY et TWY.

Circuits "basse hauteur" autorisés dans le cadre des vols d'entraînement avec instructeur uniquement : Minimum 500 ft AAL à l'EST de la piste 02/20.

Éviter le survol du Mans, Arnage, et du centre Butagaz situé à 2500 m de l'ARP dans le QDR 200°.

RVR < 550 m : Seule la bretelle ALPHA est utilisable.

Procedures and special instructions

Preferred QFU 022° due to IFR procedure.

Taxiing prohibited except on RWY and TWY.

"Low height" circuits only for training flights with instructor: MNM 500 ft AAL East of RWY 02/20.

Avoid overflying Le Mans, Arnage and gasplant Butagaz located at 2500 m from ARP QDR 200°.

RVR < 550 m: Use only TWY A.

Équipement AD

STAP - Paramètres disponibles : Vent, T, DP, QNH, QFE, VIS.

PAPI 20 : MEHT appropriée pour les avions de CAT A seulement.

AD equipment

STAP - Available data: Wind, T, DP, QNH, QFE, VIS.

PAPI 20: MEHT adapted to CAT A ACFT only.

Activités diverses

Activité de treuillage planeurs (N° 887) : SFC - 2000 ft ASFC / 2200 ft AMSL, SR-SS, treuil équipé d'un feu à éclats, information des usagers pendant HOR ATS LE MANS Information.

AEM (N° 8390) : SFC - 800 ft AMSL / 600 ft ASFC, SR-SS.

Information des usagers sur FREQ LE MANS INFO.

Parachutage sur AD (N° 220) : FL 115, SR-SS.

Information des usagers :
LE MANS INFO.
NANTES INFO.

Special activities

Glider winching activity (NR 887) : SFC - 2000 ft ASFC / 2200 ft AMSL, SR-SS, winch equipped with flashing light, users information during ATS SKED on LE MANS Information.

AEM (NR 8390): SFC - 800 ft AMSL / 600 ft ASFC, SR-SS.

Users information on LE MANS INFO FREQ.

Parachuting on AD (NR 220): FL 115, SR-SS.

Users information:
LE MANS INFO.
NANTES INFO.

LE MANS ARNAGE

Informations diverses / Miscellaneous

ETE : - 1 HR / SUM : - 1 HR

- 1 - **Situation / Location** : 5 km S Le Mans (72 - Sarthe).
- ← 2 - **ATS** : AFIS : HOR / SKED : LUN-VEN / MON-FRI : 0800-1130 et / and 1230-1700.
 Extension possible sur demande la veille ou le dernier jour ouvrable avant 1600 à :
 aeroport@lemans.cci.fr
Possible extension O/R the previous day or the last working day before 1600 :
 aeroport@lemans.cci.fr
 Aérodrome du Mans - Route d'Angers - 72100 LE MANS.
 TEL : 02 43 84 34 85 ou FAX : 02 43 86 29 63
- 3 - **VFR de nuit / Night VFR** : Agréé / Approved (voir aides lumineuses / see lighting aids).
- ← 4 - **Exploitant d'aérodrome / AD operator** : CCI du Mans et de la Sarthe 1, boulevard Rene Levasseur
 CS 91435 - 72014 LE MANS CEDEX 2
 TEL : 02 43 21 00 00 - FAX : 02 43 21 00 50
 Sur / on AD TEL : 02 43 84 00 43 - FAX : 02 43 84 99 11.
 E-mail : aeroport@lemans.cci.fr
- 5 - **AVA** : Délégation Pays-de-la-Loire (voir / see GEN).
- 6 - **BRIA** : NANTES (voir / see GEN).
- 7 - **Préparation du vol / Flight preparation** : Acheminement PLN VFR / Addressing VFR FPL : voir / see GEN 12.
- ← 8 - **MET** : VFR: voir / see GEN VAC ; IFR: voir / see AIP GEN 3.5 ; Station: 0500-1645.
- 9 - **Douanes, Police / Customs, Police** : MAR-SAM O/R la veille avant 1700 - DIM, LUN et JF : dernier jour ouvrable avant 1700 PN à / TUE-SAT O/R before 1700 on the previous day - SUN, MON and HOL : before 1700 on the last working day, PN to :
 E-mail : bsi-le-mans@douane.finances.gouv.fr
 BSI LE MANS
 96 rue de l'Angevine
 72001 LE MANS CEDEX 01
 FAX : 02 43 80 76 36
- 10 - **AVT** : Carburants / Fuel : 100LL - JET A1, UL91 . Lubrifiants / Lubricants : 80 - 80D (CIV-MIL).
 LUN-VEN : 0800-1100, 1300-1700,
 SAM, DIM et JF non assurés sauf O/R à LFRMZPX ou TEL exploitant AD pour vols commerciaux, officiels et sanitaires la veille ou dernier jour ouvrable avant 1600.
 Carte de credit TOTAL ou paiement comptant.
 Automate H24 avec carte TOTAL. Sauf UL 91.
 MON-FRI : 0800-1100, 1300-1700,
 SAT, SUN and HOL not provided except O/R to LFRMZPX or TEL AD operator for scheduled flights, official and ambulance flights the day before or the last working day before 1600.
 Credit card TOTAL or cash payment.
 Dispenser H24 with TOTAL credit card. Except for UL 91.
- 11 - **SSLIA** : Niveau 5 : LUN-VEN, sauf JF : 0800-1700, pour les mois de MAR, APR, MAY, JUN, SEP, OCT.
 Niveau 2 : LUN-VEN, sauf JF : 0800-1700, pour les mois de JAN, FEB, JUL, AUG, NOV, DEC.
 Niveau 5 et extension O/R PPR la veille ou dernier jour ouvrable de la semaine avant 1600.
 Niveau SSLIA maintenu jusqu'à l'heure effective ARR DEP des vols programmés.
 En dehors de ces HOR : Niveau 1.
 Level 5: MON-FRI, except HOL: 0800-1700, for MAR, APR, MAY, JUN, SEP, OCT.
 Level 2: MON-FRI, except HOL: 0800-1700, for JAN, FEB, JUL, AUG, NOV, DEC.
 Level 5 and extension O/R: PPR before 1600 on the day before or last working day.
 SSLIA Level maintained till ARR DEP effective hour of scheduled flights.
 Outside these SKED: Level 1.
 TEL urgence / emergency H24 : 06 80 02 10 49.
- 12 - **Péril animalier / Wildlife strike hazard** : Occasionnel / Random .

LE MANS ARNAGE

- 13 - Hangars pour aéronefs de passage / *Transient* aircraft hangars :** Possible. Sur réservation auprès de l'exploitant. / *Possible on booking to the operator.*
- 14 - Réparations / *Repairs* :** Hubert Aviation (RG et GV) TEL : 02 43 84 17 05.
- 15 - ACB :** Les Ailes du Maine TEL : 02 43 84 10 23 (ACFT) , 02 43 78 24 87 (planeurs / *gliders*).
Ecole AD'AIR 02 43 85 38 84.
Ecole ULM AIR BLEU TEL : 02 43 85 57 55.
Ecole GMT AVIATION TEL : 09 75 75 73 17 - FAX : 02 43 20 40 24 .